

[www.choqueonline.com.br](http://www.choqueonline.com.br)






Um modelo de CAPACITAÇÃO, por meio de Competição de Ideias, Mentorias e Aplicação de Metodologia para atendimento coletivo a um público específico de empreendedores inovadores.

A metodologia a ser apresentada, é uma iniciativa de Capacitação Empreendedora que tem como princípios, o desenvolvimento do comportamento inovador e todas as suas relações com as tendências de mercado e o novo perfil do empreendedorismo, relacionado a empresas de base tecnológica, denominadas Startups.

Portanto, esta iniciativa inovadora une idealizadores, estudantes, curiosos, empreendedores a um perfil unificado, os colocando como empreendedores inovadores, aprofundando suas ideias à inovação em modelagem de negócios.



A utilização do programa, como educação empreendedora resultará na modelagem de negócios e permitirá aos envolvidos a potencialização suas habilidades em relação a:

A capacidade de conhecer parâmetros científicos ligados ao comportamento empreendedor;

A capacidade de conhecer parâmetros científicos ligados à percepção e entendimento de tendências do mercado em que atuam;

Desenvolvimento de percepção de viabilidade de negócios, permitindo utilizar a ferramenta como mecanismo de aperfeiçoamento de uma ideia (ou negócios) e ter feedback capaz de dar suporte a possíveis clientes do setor;

Vivenciar a educação empreendedora, a partir da relação entre ciência e inovação tecnológica, visto a importância de um sistema online de modelagem de negócios;

Executar práticas comerciais, capazes de desenvolver a habilidade de perceber, calcular e reduzir os riscos na criação ou manutenção das estratégias do setor;


Geração, Escala e Atuação no mercado de Negócios Inovadores.

A target with three arrows hitting the bullseye, set against a blue background. The arrows are white with blue fletching and shafts.

# OBJETIVOS DO PROGRAMA

Criar, Capacitar e Impulsionar novos empreendedores, a partir da aplicação de metodologias eficazes, e suporte técnico capaz de instrumentalizar a transformação de ideias em negócios viáveis e escaláveis, com a finalidade máxima de desenvolver o cenário de inovação consistente e gerador de riquezas.

- Desenvolver as Técnicas Criativas;
- Capacitar os empreendedores e acelerar suas ideias a partir de Validação de Mercado
- Acelerar a implementação dos aspectos de gestão às ideias dos empreendedores e ao seu comportamento empreendedor;
- Mensurar as informações sobre suas ideias para validar seu Modelo de negócios e seu mercado;



Em conformidade com os objetivos propostos neste projeto, 04 meses serão destinados para a **COMPETIÇÃO DE IDEIAS** e **REPASSE DE METODOLOGIA** aos Docentes, 02 meses ao processo de **VALIDAÇÃO** e os 02 meses finais ao processo de **TRATAMENTO** e **PROTOTIPAÇÃO**.





# RESULTADOS ESPERADOS

As ideias validadas, tratadas e prototipadas permitirão ao empreendedor potencializar sua entrada e atuação no mercado, por meio da aceleração:

Da sua capacidade de conhecer parâmetros científicos ligados ao comportamento empreendedor, à percepção e entendimento de tendências de mercado;

Do seu desenvolvimento na viabilidade e validação de negócio, permitindo utilizar a ferramenta como mecanismo de aperfeiçoamento de uma ideia (ou negócios) e ter feedback capaz de dar suporte a possíveis pivotagens;

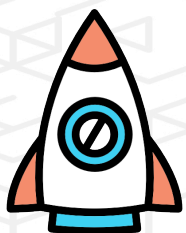
Da relação entre ciência e inovação tecnológica e sua aplicação nas startups;

Da habilidade de perceber, calcular e reduzir os riscos na criação ou manutenção de negócios;

Das buscas, implementação e controle de investimentos e aportes;

Da prática de mercado, para difundir seus produtos, serviços e soluções de forma mais confiante e competitiva;

# PROPOSTA PARA COMPETIÇÃO DE IDEIAS



## LANÇAMENTO

Palestra de Sensibilização: 2h  
In loco: 20h  
Redes Sociais: Produção de Conteúdo  
Materiais Impressos: Panfletos e Cartazes  
Ações de Comunicação In loco: 20h



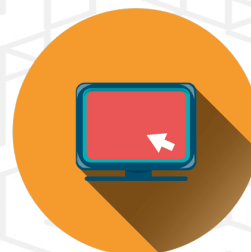
## ENGAJAMENTO

Webinars: 2h  
Palestra de Conceituação de Startups: 2h  
Palestra sobre Tendências de Mercado, Inovação e Empreendedorismo: 2h  
Sorteio de brindes: Produção de Brindes



## SELEÇÃO

Elaboração do Edital: 20h  
Home Page para Inscrição: Desenvolvimento  
Formulário para Inscrição: Elaboração  
Divulgação do Resultado;  
Entrevistas com as Equipes: 20h



## APLICAÇÃO

Licenciamento da Metodologia: 20 equipes  
Repasse de Metodologia: 40h  
Aplicação Prática (C.H.O.Q.U.E.: 02 meses) : 60h  
Monitoramento in loco: 10h



## PREMIAÇÃO

A definir com a Instituição (se este item é de responsabilidade da mesma ou da Equipe C.H.O.Q.U.E.):  
A negociar



## INCUBAÇÃO / ACELERAÇÃO

Ocorrerá no ano letivo seguinte à competição, constando os seguintes temas:  
Mínimo Time Viável: 20h  
Produto Mínimo Viável x Produto Market Fit: 20h  
Mínimo Investimento Viável: 20h  
Plano de Marketing e Vendas: 20h

# PROPOSTA PROGRAMA DE EMPREENDEDORISMO

## CORPO DISCENTE



### LIVRO

Adoção do Livro C.H.O.Q.U.E. para a aplicação da disciplina de Empreendedorismo

### APLICATIVO

Licenciamento do Aplicativo Mobile e Web, para os exercícios e práticas das atividades da disciplina e dos WorkCHOQUES.

### WORKCHOQUES

Workshps e Oficinas para a comunidade acadêmica da Instituição abordando os mais diversos temas ligados ao empreendedorismo e inovação.



## CORPO DOCENTE

### REPASSE METODOLÓGICO

A Equipe de Expansão do C.H.O.Q.U.E. é responsável pelo repasse de metodologia para o Corpo Docente, incluindo material e execução

### APLICAÇÃO

Após o Repasse Metodológico, os Docentes credenciados assumem a disciplina e a aplicação dos outros produtos (Livro, App, WorkCHOQUE), assim como o monitoramento das atividades.

### PREMIAÇÃO

A equipe de Monitoramento do C.H.O.Q.U.E. poderá criar promoções para premiar os docentes com os melhores resultados na aplicação do Método.



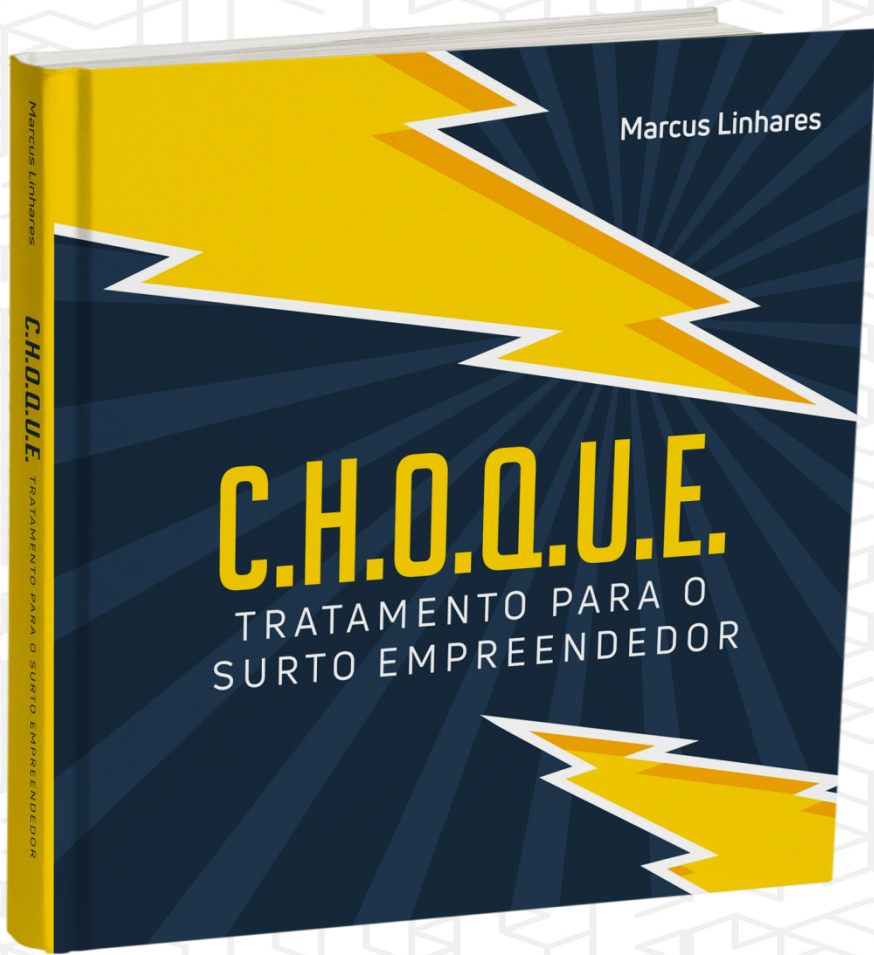
# MONITORAMENTO E AVALIAÇÃO

Serão realizados pela Equipe C.H.O.Q.U.E. e a Equipe da Instituição Contratante, em qualquer tempo em que esta tiver interesse de mensurar os itens:

1. Quantidade de ideias de startups participantes do processo de seleção;
2. Segmento de mercado e demais características das ideias de startups selecionadas;
3. Informações detalhadas sobre o perfil dos empreendedores selecionados pelo edital;
4. Definição das estratégias a serem seguidas na aplicação da metodologia;
5. Frequência, participação e desempenho dos empreendedores no programa de capacitação e aceleração, assim como em eventos e/ou contatos com investidores anjos;
6. Auxiliar e dar assessoria aos empreendedores, a fim de solicitar financiamento para investimentos e capital de giro.
7. Possível impacto econômico que estas empresas poderão oportunizar ao mercado, assim como a possibilidade de geração de emprego e renda, e modernização de processos;



# CONTATOS



## MARCUS LINHARES



[marcus-linhares@hotmail.com](mailto:marcus-linhares@hotmail.com)



[@linhares.marcus](https://www.instagram.com/linhares.marcus)



(86) 99971.8324



[www.choqueonline.com.br](http://www.choqueonline.com.br)

